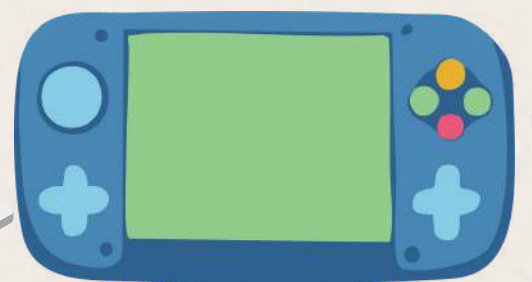
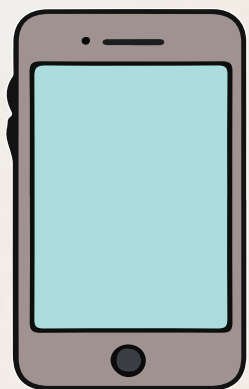




¿CÓMO FUNCIONARÁ EL USO DE CELULARES ESTE 2026 EN NUESTRO COLEGIO?

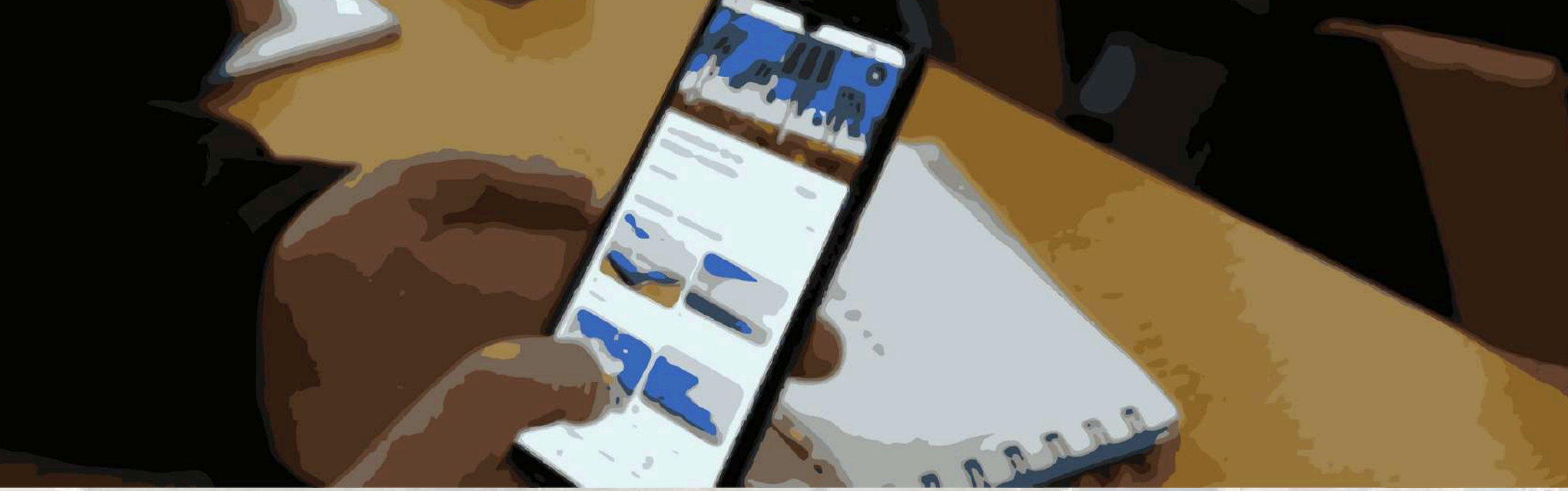


Avenida Eastman #882, lote 1, Limache
secretaria@amancaylimache.cl



223134668 - 937423106





JORNADA LIBRE DE



A PARTIR DE ESTE AÑO ESCOLAR 2026,
EL USO DE CELULARES, RELOJES INTELIGENTES Y OTROS
APARATOS PERSONALES DE COMUNICACIÓN DIGITAL.

NO ESTARÁ PERMITIDO DURANTE:

HORARIOS DE CLASES, RECREOS Y HORA DE
COLACIÓN/ALMUERZO.

SE BUSCA CREAR UN ESPACIO DE APRENDIZAJE
MÁS SEGURO Y CONECTADO CON LA REALIDAD.



Avenida Eastman #882, lote 1, Limache
secretaria@amancaylimache.cl



223134668 - 937423106





¿CÓMO ME COMUNICO CON MI HIJO/A?

ANTE CUALQUIER EMERGENCIA O MENSAJE URGENTE,
DEBEN COMUNICARSE DIRECTAMENTE CON
EL TELÉFONO FIJO DEL COLEGIO Y SECRETARÍA:

 **223134668 y 937423106**
NOSOTROS GESTIONAREMOS
EL CONTACTO CON EL Y LA ESTUDIANTE.



Avenida Eastman #882, lote 1, Limache
secretaria@amancaylimache.cl



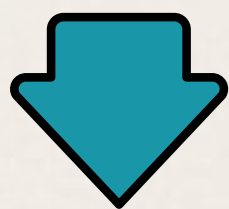
223134668 - 937423106





¿QUÉ PASA SI NO SE CUMPLE LA NORMA?

SE APLICARÁ NUESTRO REGLAMENTO INTERNO
ESCOLAR (RIE).



EL DISPOSITIVO SERÁ RETIRADO Y ENTREGADO
DIRECTAMENTE AL APODERADO/A AL FINALIZAR LA
JORNADA.



Avenida Eastman #882, lote 1, Limache
secretaria@amancaylimache.cl



223134668 - 937423106





¡CONTAMOS CON USTEDES!

**INVITAMOS A LAS FAMILIAS A CONVERSAR
SOBRE ESTA MEDIDA EN CASA,
REFORZANDO LA IMPORTANCIA DE
DESCONECTARSE PARA CONECTAR CON
QUIENES NOS RODEAN.**



Avenida Eastman #882, lote 1, Limache
secretaria@amancaylimache.cl



223134668 - 937423106

